

מנגנון בקרת גלישה

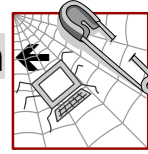


חוברת הדרכה

לתמיכה:

1-800-014-014, שלווחה 3

מנגנון לבקרת אתרים



איך עובד המנגנון?

חברת מורשת מפעילה שירותי גלישה בטוחה ברשת האינטרנט. לחברת מורשת מאגר של עשרות אלפי אתרים, אשר נבדקו אחד לאחד, ע"י עובדי החברה, מאגר אשר מתעדכן, לפי דרישות הגולשים, ובהתאם לקצב התחדשות האתרים השונים ברשת. מטבע הדברים, ישנם אתרים שאתם מנסים לגלוש אליהם, ומקבלים את ההודעה: "**הכתובת שהקלדת לא נמצאת ברשימת האתרים המורשים**". ברוב המוחלט של המקרים מדובר בפעולת הגנה תקינה של מניעת כניסה לאתרים שאינם ראויים. יחד עם זאת, ייתכן מצב בו האתר המבוקש הינו אתר איכותי וחינוכי אולם הוא טרם קוטלג במערכת או שאתר נפסל לצפייה מסיבות כאלו ואחרות. במידה ואתם, הגולשים, מוצאים את האתר ראוי לכניסה (כגון: אתרי חדשות, ופורטלים שמתעדכנים כל הזמן כמו NANA, YNET, WALLA וכיו"ב – אשר אינם מאושרים במנגנון הסינון), יש באפשרותכם להשתמש בכלי המערכת לצורך הוספת אתרים לרשימת האתרים המורשים, הסרת אתרים, פתיחת המערכת לגלישה חופשית ועוד.

איך מתקינים את המנגנון?

כלי מיוחד זה, המאפשר את השליטה ברמת הגלישה, הינו חלק בלתי נפרד מהשירות ואין כל צורך בהתקנתו. ניתן לשלוט על השירות מכל מחשב, בבית או בעבודה, ובכל זמן. הכניסה לאתר מוגנת באמצעות שם משתמש וסיסמה, על מנת להבטיח את ההגנה הראויה. שם המשתמש והסיסמה יינתנו לך עם סיום תהליך הרישום לשירות ע"י נציגי בזק בינלאומי.

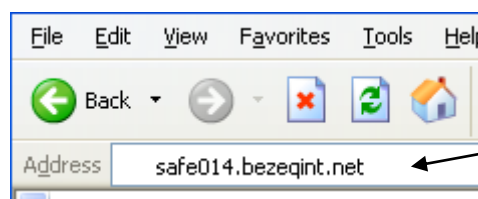
שלבי העבודה במנגנון



יש לפתוח את תוכנת הגלישה, Internet Explorer

בשורת הכתובת יש להקיש את כתובת המנגנון: **safe014.bezeqint.net** (בלי להקיש

WWW!)



1. יש להקיש את השם משתמש (username) ואת הסיסמא שקיבלתם בעת החיבור לשירות.

2. לאחר מילוי השם והסיסמה, יש להקיש על "אישור".

♦ בראש דף התפריט, יופיע שם הלקוח ותאור מצב הגלישה הנוכחי.

התפריט הראשי מכיל 3 אפשרויות:

1. ניהול מצבי גלישה
2. ניהול רשימת אתרים
3. תזמון מצבי גלישה
4. אתרים מאובטחים

ניהול מצבי גלישה

אתרים מאובטחים | תזמון מצבי גלישה | ניהול רשימת אתרים

בזק בינלאומי מספקת לך שירות חדש וייחודי בו אתה קובע את גבולות הגלישה. באפשרותך לקבוע את רמת ההגבלה על הגלישה וכן להוסיף ולתזמן את הרמות השונות מתוך האפשרויות הבאות.

אפשרויות הבקרה הממוינות לפי רמת סינון האתרים הנדרשת לגלישה:

<input type="radio"/>	רמה 1 - חסימת גלישה מלאה - שימוש במייל בלבד
<input type="radio"/>	רמה 2 - גלישה לרשימת אתרים אישית
<input type="radio"/>	רמה 3 - גלישה לרשימת אתרים שבדקו ע"י מורשת
<input checked="" type="radio"/>	רמה 4 - חסימת גלישה לרשימת אתרים מחמירה (מוטאם לציבור הדתי).
<input type="radio"/>	רמה 5 - חסימת גלישה לרשימת אתרים שלילית מקלה (מוטאם לציבור הכללי).
<input type="radio"/>	רמה 6 - גלישה חופשית לאתרים ולשרותי תקשורת אישיים

אשר

1. שינוי מצב גלישה

- ◆ יש לבחור בתפריט באפשרות "שינוי מצב גלישה"
- ◆ יש לבחור את המצב הרצוי ע"י לחיצה על שם המצב.
- ◆ הקשה על לשונית תסביר את מאפייני הרמה הרלוונטית.

אפשרויות הבקרה הממוינות לפי רמת סינון האתרים הנדרשת לגלישה:

<input type="checkbox"/>	רמה 1 - חסימת גלישה מלאה - שימוש במייל בלבד	<input type="radio"/>
<input type="checkbox"/>	רמה 2 - גלישה לרשימת אתרים אישית	<input type="radio"/>
<input type="checkbox"/>	רמה 3 - גלישה לרשימת אתרים שנבדקו ע"י מורשת	<input type="radio"/>
<input type="checkbox"/>	רמה 4 - חסימת גלישה לרשימת אתרים מחמירה (מותאם לציבור הדתי).	<input checked="" type="radio"/>
<input type="checkbox"/>	רמה 5 - חסימת גלישה לרשימת אתרים שלילית מקלה (מותאם לציבור הכללי).	<input type="radio"/>
<input type="checkbox"/>	רמה 6 - גלישה חופשית לאתרים ולשרותי תקשורת אישיים	<input type="radio"/>

רמה 1 – חסימת גלישה מלאה.

רמה זו חוסמת גלישה לכל אתרי האינטרנט למעט קבלת ושליחת דואר.

רמה 2 – גלישה לרשימת אתרים אישית.

רמה זו מאפשרת כניסה רק לאתרים שהוכנסו על ידך באמצעות המנגנון.

רמה 3 – גלישה לרשימת אתרים שנבדקו ע"י מורשת.

רמה זו מאפשרת כניסה רק לאתרים שהוכנסו ע"י מורשת כולל האתרים שהוכנסו על ידי הלקוח במנגנון.

רמה 4 - חסימת גלישה לרשימת אתרים שלילית.

רמה זו מאפשרת גלישה לכל אתרי האינטרנט פרט לרשימת אתרים שליליים שנחסמו ע"י הספק וע"י תוכנה לסינון מילים בזמן אמת לרבות פורנוגרפיה, הימורים, אלימות, סמים, נשק ועוד.

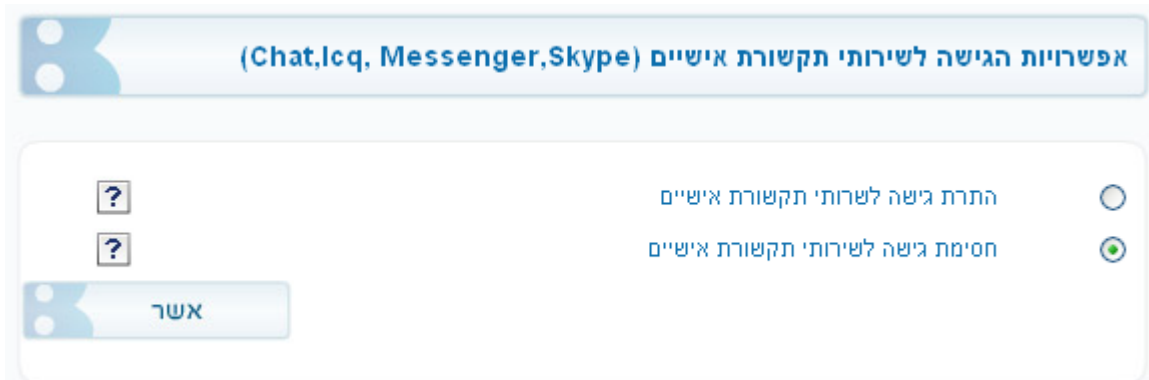
רמה 5 – גלישה חופשית.

מאפשר כניסה לכל אתרי האינטרנט ללא בקרה.

לתשומת לבכם! ניתן לבטל את 'רמה 6 – גלישה חופשית' באמצעות פנייה למוקדי השירות.

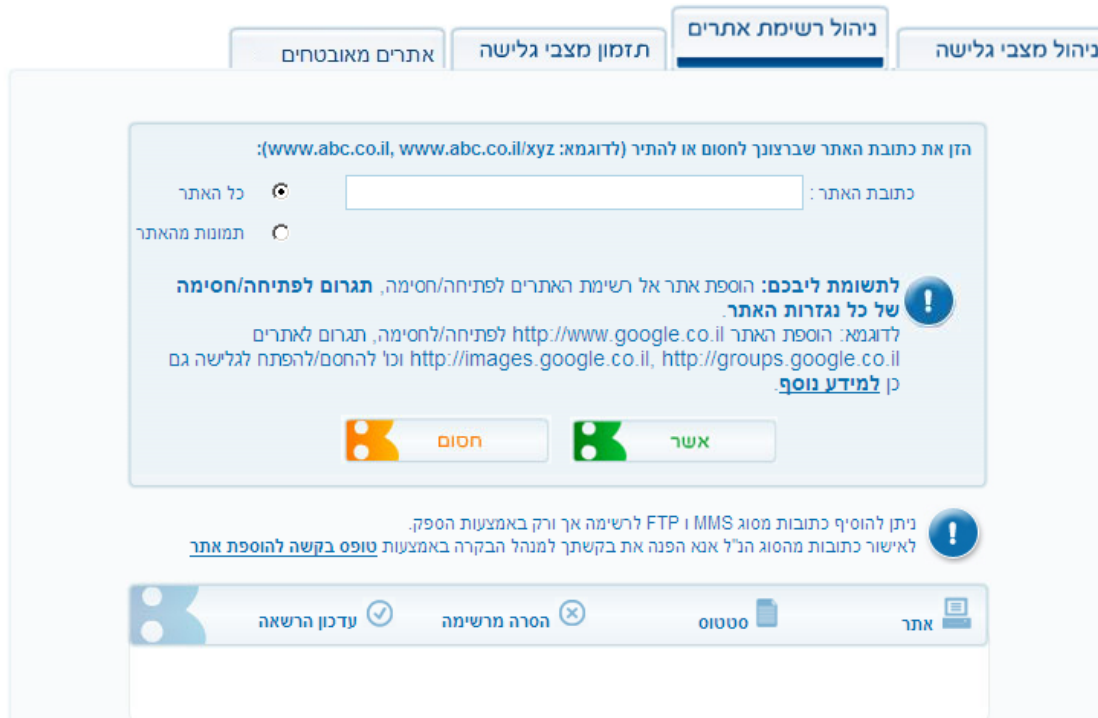
2. חסימת ערוצי המסרים

ללא שום קשר למצב הגלישה הנוכחי, מאפשרת המערכת לסגור או לפתוח את ערוצי המסרים המידיים לחלוטין כגון Messenger, Skype ועוד.



3. ניהול רשימת אתרים

יש להקליד את שם האתר שברצונכם לאשר או לחסום.



הוספת חלקי אתר מורשה: יש להקליד את שם התיקיה הראשית.

כגון: www.moreshet.co.il/kehilot

וכך כל התיקיות והדפים שמתחת לכתובת זו יהיו מורשים.

הוספת דף: יש להקליד את שם הדף ללא סיומת

כגון כאשר רוצים להכניס את הדף: www.moreshet.co.il/kehilot/search.asp

יש להקליד - www.moreshet.co.il/kehilot/search

וכך דף זה בלבד יהיה מורשה.

4. תזמון מצבי גלישה

ניתן לתזמן את מצבי הגלישה מראש ע"י קביעת תאריכים ושעות בהם הם יופעלו אוטומטית. לרשותכם שתי אפשרויות תזמון לבחירה מביניהן:

1. **תזמון חד פעמי** - שינוי מצב הגלישה באופן חד פעמי החל מהתאריך והזמן שייקבע על ידכם. כלומר עליכם לקבוע תאריך, שעה ומצב גלישה. כאשר יגיע המועד שקבעתם, מצב הגלישה ישתנה אוטומטית. לאחר הבחירה יש ללחוץ על "עדכן".

תזמון מחזורי - הגדרת שני מצבי גלישה שיתחלפו ביניהם אוטומטית במהלך היממה, בהתאם לזמנים שנבחרו על ידכם. כלומר, עליכם להגדיר טווח שעות ביממה ומצב הגלישה אשר יופעל באותו זמן, וכן ומצב נוסף שיופעל בשעות היממה הנותרות.

לאחר הבחירה יש ללחוץ על "עדכן".

5. אתרים מאובטחים

ע"מ לבצע ניטור וחסימה לאתרים מאובטחים (HTTPS), יש לבצע התקנת תוסף על כל עמדת קצה שמחוברת לרשת המסוננת.

ניתן להתקין את התוסף מהקישורים הבאים:

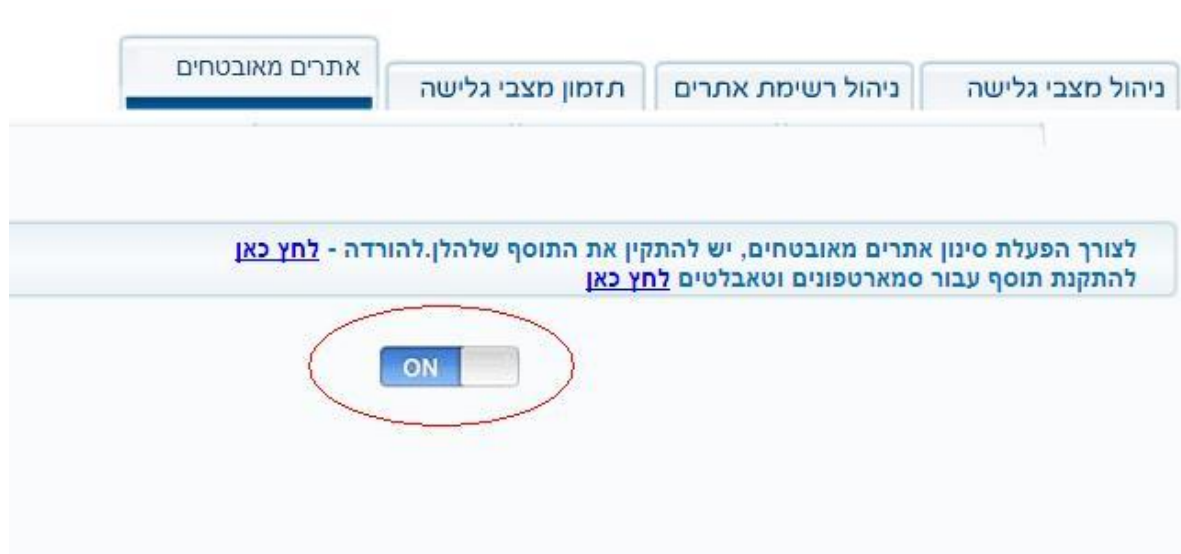
- לצורך הפעלת סינון אתרים מאובטחים, יש להתקין את התוסף שלהלן. להורדה [לחץ כאן](#)

להתקנת תוסף עבור סמארטפונים וטאבלטים [לחץ כאן](#)

שימו לב! מערכות מבוססות אנדוראיד (סמארטפונים/טאבלטים) נדרשות ליצור קוד אבטחה לנעילת המסך ע"מ להתקין את התוסף. דרישה זו מגיעה כחלק ממערך האבטחה באנדוראיד.

כמו"כ התוסף המותקן אינו ישפיע כלל בעת חיבור לרשת אחרת (סלולרית/אלחוטית) אשר אינה הרשת המסוננת שבנידון.

לאחר התקנת התוסף, יש ללחוץ על כפתור ההפעלה במרכז העמוד.
לאחר הלחיצה הכפתור ידלק ויהיה במצב ON. מצב זה מאשר שאכן מערכת לסינון אתרים מאובטחים מופעלת.



גלישה נעימה,
בזק בינלאומי